






Табела за величини

Водич за користење и мерење на прстени, бразлетни и ланчиња.

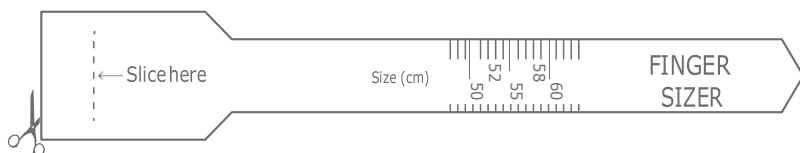
1. Мерење на постоечки прстен.

Испечатете ја оваа страна на А4 формат и поставете го Вашиот прстен на означените кругови од табелата, придвижете го до секој од круговите се додека не се совпадне со внатрешниот дијаметар. Доколку вашиот прстен се наоѓа помеѓу две величини, ви препорачуваме да ја порачате поголемата величина.

Величини	50	52	55	58	60
Дијаметар(мм)					
Внатрешен дијаметар (мм)	15.45 - 15.75	16.10 - 16.40	17 - 17.35	17.9 - 18.30	18.6 - 18.9
Европа / Русија	50	52	55	58	60
УК	J½ (15.6mm)	L (16.4mm)	N (17.18mm)	P (18mm) / Q (18.36mm)	R (18.76mm)
USA / Канада	4¾ - 5/XS	6/S	7/M	8/L	9/XL
Австралија	J	M	O	Q.5	R.5 - S
Јапонија	9	10 - 12	13 - 15	16 - 18	19 - 20
Кореа	50 (XS /9-10)	52 (S /11-12)	55 (M /14-15)	58 (L /17-18)	60 (XL / 19-20)
Кина	9	12	15	18	20

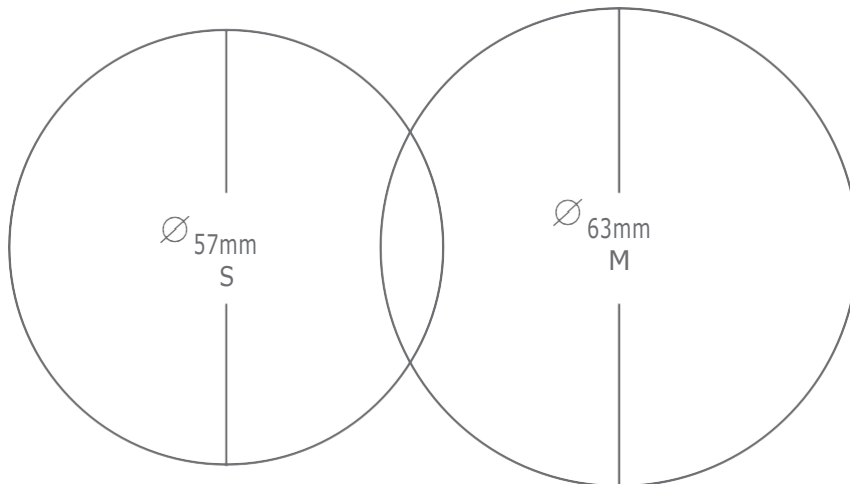
2. Мерење на вашиот прст

1. Испечатете ја оваа страна на А4 формат и исечете го 'мерачот за величини' подолу.
2. Исечете го и обвиткајте го мерачот околу вашиот прст, така што параметрите ќе бидат видливи.
3. Движете го мерачот се додека не ја одредите вашата величина.

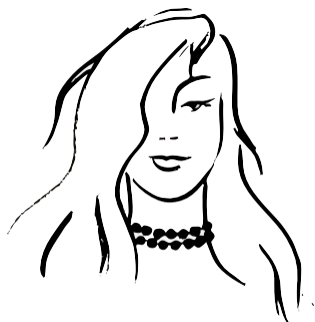


3. Мерење на бразлетна

Испечатете ја оваа страна на А4 формат, поставете некоја од вашите бразлетни на табелата и поместувајте ја се додека не се совпадне со внатрешниот дијаметар на круговите. Доколку вашата бразлетна е помеѓу две величини, ви препорачуваме да ја порачате поголемата величина.



4. Должина на ѓердан



ca. 30 - 33 cm / 12 - 13 inches



ca. 35 - 42 cm / 14 - 16 inches



ca. 43 - 50 cm / 17 - 19 inches



ca. 50 - 62 cm / 20 - 24 inches



ca. 70 - 90 cm / 28 - 34 inches



over 115 cm / over 45 inches